

# BRILAGI

Výrobce / Producer: IMMAX, Pohoří 703, 742 85, Vřesina, Czech Republic, EU  
 Vyrobeno v P.R.C / Made in P.R.C.  
 Distributor: Donoci s. r. o., Pražská 2532/4, 678 01 Blansko, Czech Republic, EU



**BRI011**  
 Brilagi - LED Strmívatelné stropní svítidlo POOL SMART LED/48W/230V  
 3000-6000K pr. 40 cm + DO bílá

**BRI012**  
 Brilagi - LED Strmívatelné stropní svítidlo POOL TUYA SMART  
 LED/48W/230V 3000-6000K pr. 40 cm + DO černá

**BRI013**  
 Brilagi - LED Strmívatelné stropní svítidlo POOL TUYA SMART  
 LED/48W/230V 3000-6000K pr. 40 cm + DO bílá

**BRI014**  
 Brilagi - LED Stropní svítidlo POOL LED/60W/230V 3000/4000/6000K  
 pr. 50 cm černá

**BRI015**  
 Brilagi - LED Stropní svítidlo POOL LED/60W/230V 3000/4000/6000K  
 pr. 50 cm bílá

**BRI016**  
 Brilagi - LED Strmívatelné stropní svítidlo POOL SMART LED/60W/230V  
 3000/4000/6000K pr. 50 cm + DO černá

**BRI017**  
 Brilagi - LED Strmívatelné stropní svítidlo POOL SMART LED/60W/230V  
 3000/4000/6000K pr. 50 cm + DO bílá

**BRI018**  
 Brilagi - LED Strmívatelné stropní svítidlo POOL TUYA SMART  
 LED/60W/230V 3000-6000K pr. 50 cm + DO černá

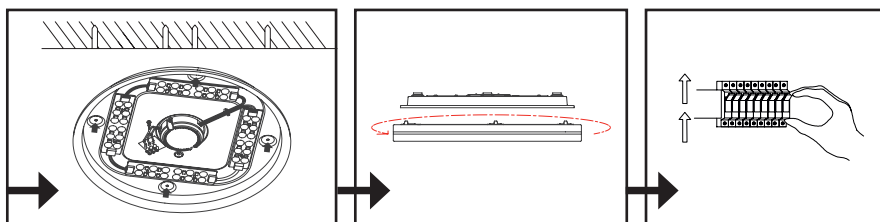
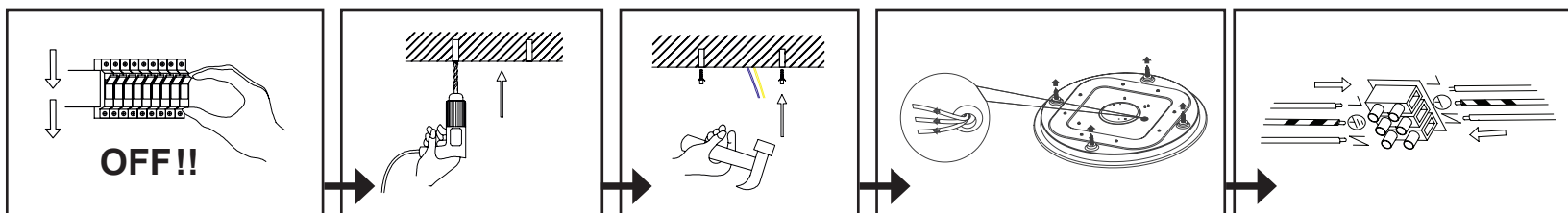
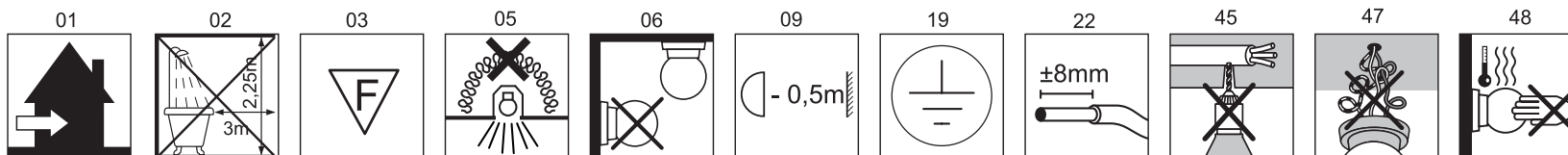
**BRI019**  
 Brilagi - LED Strmívatelné stropní svítidlo POOL TUYA SMART  
 LED/60W/230V 3000-6000K pr. 50 cm + DO bílá

**BRI011 / BRI012 / BRI013**

Vstupní napětí: AC220-230V-50/60Hz  
 Příkon: 48W  
 Svítivost: 3362lm  
 IP20

**BRI014 / BRI015 / BRI016 / BRI017 / BRI018 / BRI019**

Vstupní napětí: AC220-230V-50/60Hz  
 Příkon: 60W  
 Svítivost: 4508lm  
 IP20



**VAROVÁNÍ**  
 Prosím, instalujte v souladu s tímto návodem  
 Jmenovité napětí: AC220-230V-50/60Hz, nepřipojujte na jiné napětí než je uvedeno!  
 Neinstalujte svítidlo v místě s vysokou teplotou nebo vlhkostí.  
 Neinstalujte na šikmé, nerovné a nestabilní povrchy

**MONTÁŽNÍ MANUÁL**

- Před instalací svítidla vypněte pojistky.
- Aby bylo možné tento produkt bezpečně nainstalovat, jsou vyžadovány minimálně 2 osoby.
- Elektroinstalační práce smí provádět jen kvalifikovaný pracovník dle ČSN.
- Pokud jste se ujistili, že je elektrina bezpečně vypnuta, můžete se pustit do samotné instalace svítidla. Při montáži postupujte dle přiloženého originálního návodu od výrobce.
- Výbalte svítidlo z transportního obalu a rozložte svítidlo na měkkou podložku
- Demontáž stínítka - opatrně jej vyjměte ze svítidla
- Instalace stropnice - Nejprve protáhněte vodičí kabel otvorem pro kabel v základně svítidla. Pripevněte základnu svítidla na strop pomocí šroubů.
- Připojte vodičí kabel do lustrové svorkovnice.
- Instalace stínítka - vložte stínítko zpět do svítidla
- Aby bylo možné používat k ovládní svítidla dálkový ovladač, je nutné nejdříve přidat svítidlo do aplikace Immax NEO PRO! Platí pouze pro modely svítidel BRI012, BRI013, BRI018 and BRI019!
- Ovládání změny bílé barvy světla (3000-6000K) je možné pomocí vypínače, rychlým opětovným vypnutím a zapnutím svítidla. Platí pouze pro modely svítidel BRI014 a BRI015!

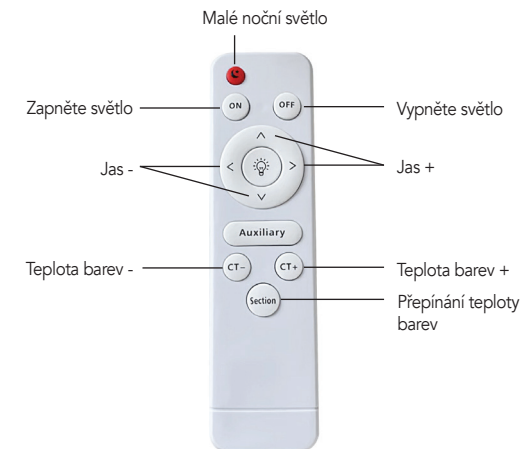
**PRODUKTOVÝ LÍST**

Poznámka: Obrázky produktu jsou pouze orientační.  
 Obrázek produktu může být zobrazen s drobnými rozdíly oproti skutečnému výrobku.  
 Upozornění:  
 - Čištění povrchu – svítidlo otřete suchou, měkkou, bavlněnou tkaninou  
 - Pouze plastový kryt, lze otírat vlhčeným hadříkem  
 - Nepoužívejte žádné jiné čisticí prostředky.  
 - Zdroj světla je nenahraditelný.  
 - Pokud dojde k poruše výrobku, sami nikdy výrobek neopravujte, ani nerozebírejte,  
 - Pokud dojde k mechanickému poškození, výrobek ztrácí nárok na reklamční řízení.  
 - Záruka produktu  
 - Záruční servis tohoto výrobku je přísně v souladu s předpisy pro spotřebitele a zákonem kvalitě výrobků v České republice.

**ZÁRUČNÍ PODMÍNKY**

Záruka na produkt zaniká v případě:  
 • Neoprávněné údržby, nesprávného použití,  
 • Dojde-li k mechanickému poškození jakékoli části výrobku,  
 • Dojde-li k nasátí či znehodnocení tekutinou,  
 • Také při nesprávné montáži či zásahu do svítidla dochází k ukončení záruky na svítidlo  
 • Dojde-li k pozměnění či roztržení produktového štítku, nebo pokud je svítidlo zcela bez produktového štítku.  
 • Při překročení doby platnosti záruky; (2roky)  
 • Při škodě způsobené vyšší mocí;  
 • Při selhání výkonu způsobeném člověkem, včetně použití stmívače/neurčeného napětí/neurčeného prostředí.

**DÁLKOVÝ OVLADAČ JE URČENÝ A DODÁVANÝ POUZE K TĚMTO MODELŮM LED SVÍTIDEL: BRI011, BRI016 A BRI017!**



# BRILAGI

Výrobca / Producer: IMMAX, Pohorie 703, 742 85, Vresina, Czech Republic, EU  
 Vyrobené v P.R.C / Made in P.R.C.  
 Distribútor: Donoci s. r. o., Pražská 2532/4, 678 01 Blansko, Czech Republic, EU



**BRI011**  
 Brilagi - LED stmívatelné stropné svietidlo POOL SMART  
 LED/48W/230V 3000-6000K 40 cm + DO biela

**BRI012**  
 Brilagi - LED Stmívatelné stropní svítidlo POOL TUYA SMART  
 LED/48W/230V 3000-6000K pr. 40 cm + DO černá

**BRI013**  
 Brilagi - LED stmívatelné stropné svietidlo POOL TUYA SMART  
 LED/48W/230V 3000-6000K 40 cm + DO biela

**BRI014**  
 Brilagi - LED stropné svietidlo POOL LED/60W/230V 3000/4000/6000K  
 priemer 50 cm čierna

**BRI015**  
 Brilagi - LED Stropní svítidlo POOL LED/60W/230V 3000/4000/6000K  
 pr. 50 cm bílá

**BRI016**  
 Brilagi - LED Stmívatelné stropné svietidlo POOL SMART  
 LED/60W/230V 3000/4000/6000K pr. 50 cm + DO čierna

**BRI017**  
 Brilagi - LED stmívatelné stropné svietidlo POOL SMART  
 LED/60W/230V 3000/4000/6000K 50 cm + DO biela

**Brilagi - LED Stmívatelné stropní svítidlo POOL TUYA SMART**  
 LED/60W/230V 3000-6000K pr. 50 cm + DO černá

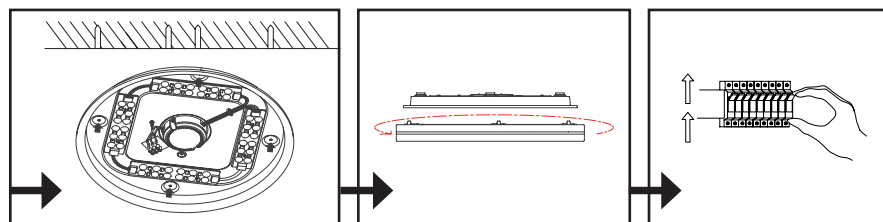
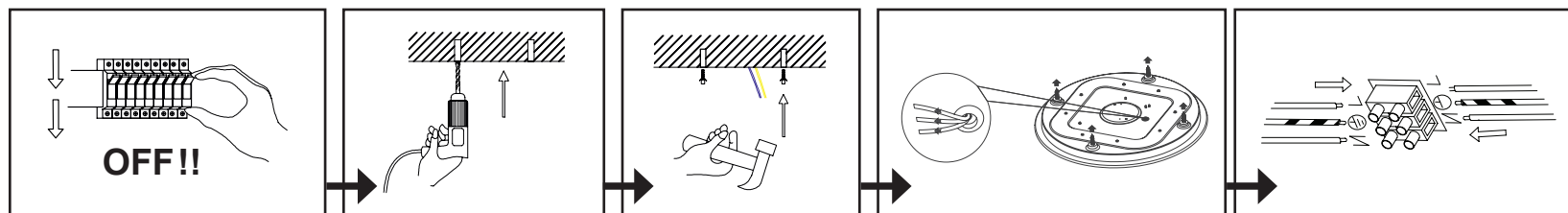
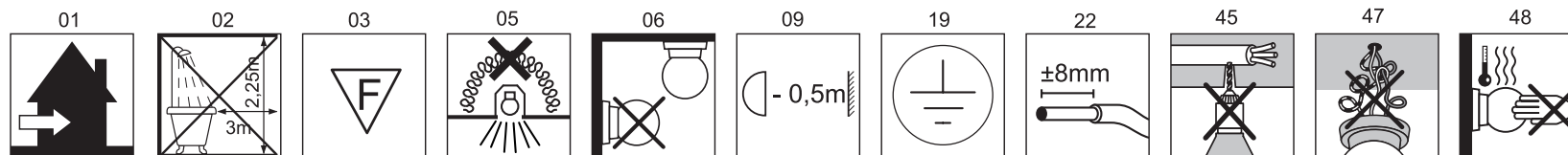
**BRI019**  
 Brilagi - LED stmívatelné stropné svetlo POOL TUYA SMART  
 LED/60W/230V 3000-6000K 50 cm + DO biela

**BRI011 / BRI012 / BRI013**

Vstupné napätie: AC220-230V-50/60Hz  
 Príkon: 48 W  
 Svietivosť: 3362 lm  
 IP20

**BRI014 / BRI015 / BRI016 / BRI017 / BRI018 / BRI019**

Vstupné napätie: AC220-230V-50/60Hz  
 Príkon: 60 W  
 Svietivosť: 4508 lm  
 IP20



**UPOZORNENIE**

Pri inštalácii postupujte podľa týchto pokynov  
 Menovité napätie: AC220-230V-50/60Hz, nepripájajte na iné napätie, ako je uvedené!  
 Svietidlo neinštalujte na mieste s vysokou teplotou alebo vlhkosťou.  
 Neinštalujte na šikmých, nerovných alebo nestabilných povrchoch

**INŠTALAČNÁ PRÍRUČKA**

1. Pred inštaláciou svietidla vypnite poistky.
2. Na bezpečnú inštaláciu tohto výrobku sú potrebné tieto informácie minimálne 2 osoby.
3. Elektrické inštalčné práce smie vykonávať len kvalifikovaná osoba v súlade s EN.
- Po zabezpečení bezpečného vypnutia elektrického prúdu môžete pokračovať k samotnej inštalácii svietidla. Pri inštalácii postupujte podľa priloženého originálneho návodu od výrobcu.
5. Svietidlo vybalte z prepravného obalu a rozložte ho na mäkkú podložku.
6. Demontujte tienidlo - opatne ho vyberte zo svietidla
7. Inštalácia stropného svietidla - najprv prestrčte vodiaci kábel cez otvor na kábel v základni svietidla. Pripevnite základňu svietidla k stropu pomocou skrutiek.
8. Pripojte vodiaci kábel k svorkovnici lustra.
9. Inštalácia tienidla - vložte tienidlo späť do svietidla
10. Ak chcete svietidlo ovládať diaľkovým ovládačom, musíte svietidlo najprv pridať do aplikácie Immax NEO PRO! Platí len pre modely svietidiel BRI012, BRI013, BRI018 a BRI019!
11. Ovládanie zmeny bielej farby svetla (3000-6000K) je možné pomocou vypínača, rýchlym vypnutím a zapnutím svietidla. Platí len pre modely BRI014 a BRI015!

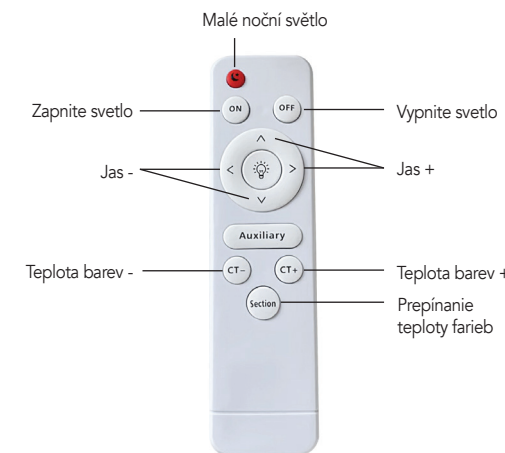
**PRODUKTOVÝ LIST**

Poznámka: Obrázky produktu sú iba orientačné.  
 Obrázok produktu môže byť zobrazený s drobnými rozdielmi oproti skutočnému výrobku.  
 Upozornenie:  
 - Čistenie povrchu - svietidlo utrite suchou, mäkkou, bavlnenou tkaninou  
 - Iba plastový kryt, je možné utierať vlhčenou handričkou  
 - Nepoužívajte žiadne iné čistiace prostriedky.  
 - Zdroj svetla je nenahraditeľný.  
 - Pokiaľ dôjde k poruche výrobku, sami nikdy výrobok neopravujte, ani nerozoberajte.  
 - Pokiaľ dôjde k mechanickému poškodeniu, výrobok stráca nárok na reklamačné konanie.  
 - Záruka produktu  
 - Záručný servis tohto výrobku je prísne v súlade s predpismi pre spotrebiteľov a zákonom kvalite výrobkov v Českej republike.

**ZÁRUČNÉ PODMIENKY**

Záruka na produkt zaniká v prípade:  
 • Neoprávnené údržby, nesprávneho použitia,  
 • Ak dôjde k mechanickému poškodeniu akejkoľvek časti výrobku,  
 • Ak dôjde k nasatiu či znehodnoteniu tekutinou,  
 • Tiež pri nesprávnej montáži či zásahu do svietidla dochádza k ukončeniu záruky na svietidlo  
 • Ak dôjde k pozmeneniu či roztrhaniu produktového štítku, alebo ak je svietidlo úplne bez produktového štítku.  
 • Pri prekročení doby platnosti záruky; (2 roky)  
 • Pri škode spôsobenej vyššou mocou;  
 • Pri zlyhaní výkonu spôsobenom človekom, vrátane použitia stmievača/ neurčeného napätia/neurčeného prostredia.

**DIAĽKOVÉ OVLÁDANIE JE URČENÉ A DODÁVANÉ LEN S TÝMI TO MODELMI LED SVIETIDIEL: BRI011, BRI016 A BRI017!**



# BRILAGI

Producer: IMMAX, Pohoří 703, 742 85, Vřesina, Czech Republic, EU  
 Made in P.R.C / Made in P.R.C.  
 Distributor: Donoci s. r. o., Pražská 2532/4, 678 01 Blansko, Czech Republic, EU



**BRI011**  
 Brilagi - LED Dimmable ceiling light POOL SMART LED/48W/230V  
 3000-6000K 40 cm + RC white

**BRI012**  
 Brilagi - LED Dimmable ceiling light POOL TUYA SMART  
 LED/48W/230V 3000-6000K 40 cm + RC black

**BRI013**  
 Brilagi - LED Dimmable ceiling light POOL TUYA SMART  
 LED/48W/230V 3000-6000K 40 cm + RC white

**BRI014**  
 Brilagi - LED Ceiling light POOL LED/60W/230V 3000/4000/6000K 50  
 cm black

**BRI015**  
 Brilagi - LED Ceiling light POOL LED/60W/230V 3000/4000/6000K 50  
 cm white

**BRI016**  
 Brilagi - LED Dimmable ceiling light POOL SMART LED/60W/230V  
 3000/4000/6000K 50 cm + RC black

**BRI017**  
 Brilagi - LED Dimmable ceiling light POOL SMART LED/60W/230V  
 3000/4000/6000K 50 cm + RC white

**BRI018**  
 Brilagi - LED Dimmable ceiling light POOL TUYA SMART  
 LED/60W/230V 3000-6000K 50 cm + RC black

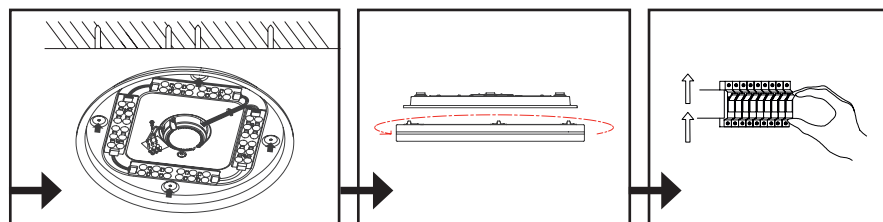
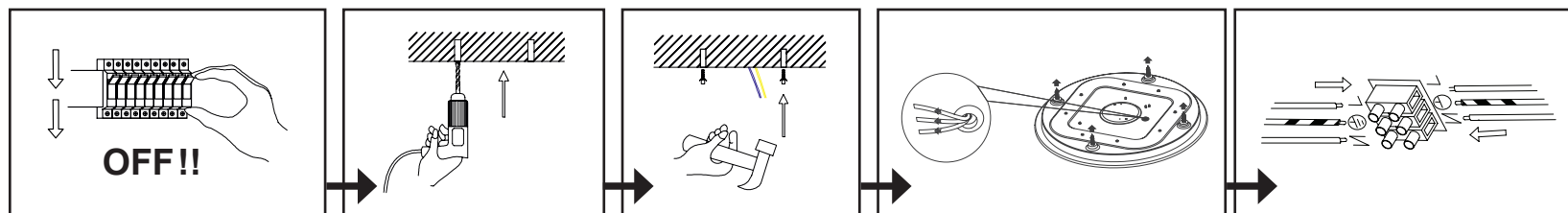
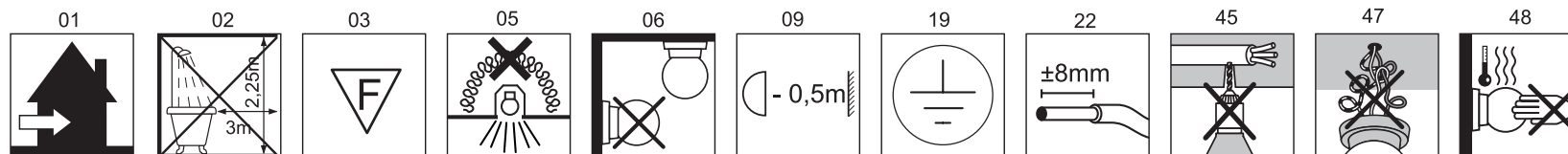
**BRI019**  
 Brilagi - LED Dimmable ceiling light POOL TUYA SMART  
 LED/60W/230V 3000-6000K 50 cm + RC white

**BRI011 / BRI012 / BRI013**

Input voltage: AC220-230V-50/60Hz  
 Power input: 48W  
 Luminance: 3362lm  
 IP20

**BRI014 / BRI015 / BRI016 / BRI017 / BRI018 / BRI019**

Input voltage: AC220-230V-50/60Hz  
 Power input: 60W  
 Luminance: 4508lm  
 IP20



**WARNING**  
 Please install in accordance with these instructions  
 Nominal voltage: AC220-230V-50/60Hz, do not connect to any other voltage than that specified!  
 Do not install the luminaire in a place with high temperature or humidity.  
 Do not install on sloping, uneven or unstable surfaces.

**INSTALLATION MANUAL**

1. Switch off the fuses before installing the luminaire.
2. To install this product safely, the following are required a minimum of 2 people.
3. Electrical installation work must only be carried out by a qualified person in accordance with EN.
4. Once you have ensured that the electricity is safely switched off, you can proceed the actual installation of the luminaire. When installing, follow the enclosed original instructions from the manufacturer.
5. Unpack the luminaire from its transport packaging and unfold the luminaire on a soft pad
6. Disassemble the shade - carefully remove it from the luminaire
7. Installing the ceiling light - First, pass the guide cable through the cable hole in the base of the luminaire. Secure the luminaire base to the ceiling with screws.
8. Connect the guide cable to the chandelier terminal block.
9. Shade installation - insert the shade back into the luminaire
10. In order to use the remote control to operate the luminaire, it is necessary to first add the luminaire to the Immax NEO PRO! Valid only for luminaire models BRI012, BRI013, BRI018 and BRI019!
11. Controlling the change of the white colour of the light (3000-6000K) is possible with the switch, by quickly switching the luminaire off and on again. Valid only for BRI014 and BRI015 models!

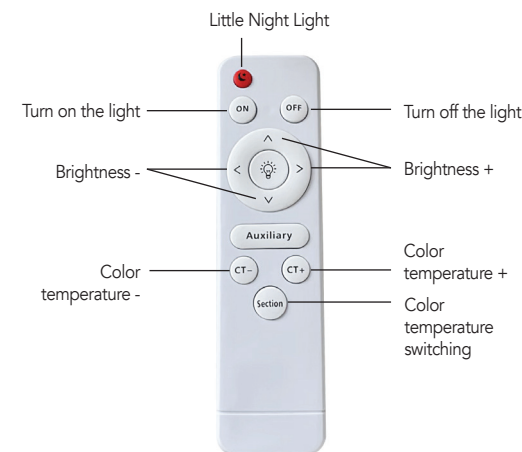
**PRODUCT SHEET**

- Note: Product pictures are for reference only.  
 The product image may show slight differences from the actual product.  
 Notice:
- Surface cleaning - wipe the luminaire with a dry, soft, cotton cloth
  - Plastic cover only, can be wiped with a damp cloth
  - Do not use any other cleaning agents.
  - The light source is irreplaceable.
  - If the product malfunctions, never repair or disassemble the product yourself,
  - If mechanical damage occurs, the product is no longer eligible for the warranty procedure.
  - Product warranty
  - The warranty service of this product is strictly in accordance with consumer regulations and the law product quality in EU.

**WARRANTY TERMS AND CONDITIONS**

- The product warranty is void if:
- Unauthorized maintenance, improper use,
  - Mechanical damage to any part of the product,
  - If the product is soaked or contaminated by liquid,
  - Also, improper installation or tampering with the luminaire will void the luminaire warranty
  - If the product label is altered or torn, or if the luminaire is completely without a product label.
  - If the warranty period is exceeded; (2 years)
  - In case of damage caused by force majeure;
  - When man-made performance failure, including use of dimmer/undetermined voltage/undetermined environment.

**THE REMOTE CONTROL IS DESIGNED AND SUPPLIED ONLY FOR THE FOLLOWING MODELS OF LED LUMINAIRES: BRI011, BRI016 AND BRI017!**



# BRILAGI

Produzent: IMMAX, Pohoří 703, 742 85, Vřesina, Tschechische Republik, EU  
 Hergestellt in P.R.C. / Hergestellt in P.R.C.  
 Vertriebspartner: Donoci s. r. o., Pražská 2532/4, 678 01 Blansko, Tschechische Republik, EU



**BRI011**  
 Brilagi - LED dimmbare Deckenleuchte POOL SMART LED/48W/230V  
 3000-6000K 40 cm + RC weiß

**BRI012**  
 Brilagi - LED dimmbare Deckenleuchte POOL TUYA SMART  
 LED/48W/230V 3000-6000K 40 cm + RC schwarz

**BRI013**  
 Brilagi - LED dimmbare Deckenleuchte POOL TUYA SMART  
 LED/48W/230V 3000-6000K 40 cm + RC weiß

**BRI014**  
 Brilagi - LED-Deckenleuchte POOL LED/60W/230V 3000/4000/6000K  
 50 cm schwarz

**BRI015**  
 Brilagi - LED-Deckenleuchte POOL LED/60W/230V 3000/4000/6000K  
 50 cm weiß

**BRI016**  
 Brilagi - LED dimmbare Deckenleuchte POOL SMART LED/60W/230V  
 3000/4000/6000K 50 cm + RC schwarz

**BRI017**  
 Brilagi - LED dimmbare Deckenleuchte POOL SMART LED/60W/230V  
 3000/4000/6000K 50 cm + RC weiß

**BRI018**  
 Brilagi - LED dimmbare Deckenleuchte POOL TUYA SMART  
 LED/60W/230V 3000-6000K 50 cm + RC schwarz

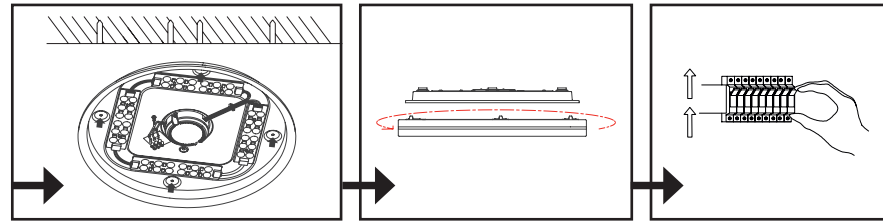
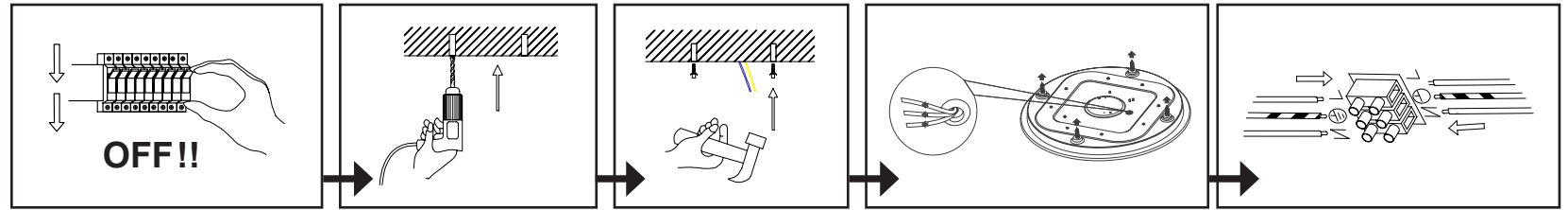
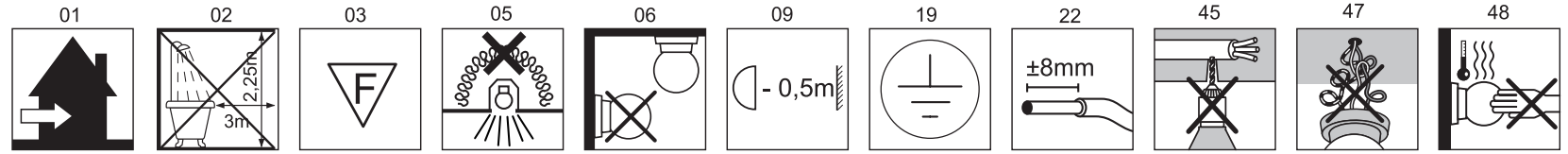
**BRI019**  
 Brilagi - LED dimmbare Deckenleuchte POOL TUYA SMART  
 LED/60W/230V 3000-6000K 50 cm + RC weiß

**BRI011 / BRI012 / BRI013**

Eingangsspannung: AC220-230V-50/60Hz  
 Leistungsaufnahme: 48W  
 Leuchtdichte: 3362lm  
 IP20

**BRI014 / BRI015 / BRI016 / BRI017 / BRI018 / BRI019**

Eingangsspannung: AC220-230V-50/60Hz  
 Leistungsaufnahme: 60W  
 Leuchtkraft: 4508lm  
 IP20



**WARNUNG**  
 Bitte installieren Sie die Leuchte unter Beachtung der folgenden Hinweise  
 Nennspannung: AC220-230V-50/60Hz, nicht an eine andere als die angegebene Spannung anschließen!  
 Installieren Sie die Leuchte nicht an einem Ort mit hoher Temperatur oder Feuchtigkeit.  
 Nicht auf schrägen, unebenen oder instabilen Oberflächen installieren

**INSTALLATIONSHANDBUCH**

- Schalten Sie die Sicherungen aus, bevor Sie die Leuchte montieren.
- Um dieses Produkt sicher zu installieren, sind folgende Voraussetzungen erforderlich mindestens 2 Personen.
- Elektrische Installationsarbeiten dürfen nur von einer qualifizierten Person gemäß EN durchgeführt werden.
- Nachdem Sie sichergestellt haben, dass der Strom sicher abgeschaltet ist, können Sie mit der die eigentliche Installation der Leuchte. Beachten Sie bei der Installation die beiliegende Originalanleitung des Herstellers.
- Packen Sie die Leuchte aus der Transportverpackung aus und legen Sie die Leuchte auf einer weichen Unterlage aus.
- Schirm demontieren - vorsichtig von der Leuchte abnehmen
- Montage der Deckenleuchte - Führen Sie zunächst das Führungskabel durch die Kabelöffnung im Sockel der Leuchte. Befestigen Sie den Leuchtensockel mit Schrauben an der Decke.
- Schließen Sie das Führungskabel an die Klemmleiste des Kronleuchters an.
- Montage des Schirms - den Schirm wieder in die Leuchte einsetzen.
- Um die Leuchte mit der Fernbedienung steuern zu können, müssen Sie die Leuchte zunächst zur Immax NEO PRO-Anwendung hinzufügen! Gilt nur für die Leuchtenmodelle BRI012, BRI013, BRI018 und BRI019!
- Die Änderung der weißen Lichtfarbe (3000-6000K) kann mit dem Schalter gesteuert werden, indem die Leuchte schnell aus- und wieder eingeschaltet wird. Gilt nur für die Modelle BRI014 und BRI015!

**PRODUKTBLATT**

Hinweis: Die Produktbilder dienen nur als Referenz.  
 Das Produktbild kann geringfügige Unterschiede zum tatsächlichen Produkt aufweisen.  
 Hinweis:  
 - Oberflächenreinigung - Wischen Sie die Leuchte mit einem trockenen, weichen Baumwolltuch ab.  
 - Nur Kunststoffhülle, kann mit einem feuchten Tuch abgewischt werden  
 - Verwenden Sie keine anderen Reinigungsmittel.  
 - Die Lichtquelle ist unersetzlich.  
 - Reparieren oder demontieren Sie das Produkt niemals selbst, wenn es eine Fehlfunktion aufweist,  
 - Bei mechanischen Beschädigungen ist das Produkt von der Garantie ausgeschlossen.  
 - Produktgarantie  
 - Die Garantieleistungen für dieses Produkt stehen in strenger Übereinstimmung mit den Verbraucherschutzbestimmungen und dem Gesetz.  
 Produktqualitätsvorschriften in der EU.

**GARANTIEBEDINGUNGEN**

Die Produktgarantie ist nichtig, wenn:  
 - Unerlaubte Wartung, unsachgemäße Verwendung,  
 - Mechanische Schäden an einem Teil des Produkts,  
 - Wenn das Produkt durchnässt oder mit Flüssigkeit verschmutzt ist,  
 - Außerdem führt eine unsachgemäße Installation oder ein Eingriff in die Leuchte zum Erlöschen der Garantie für die Leuchte.  
 - Wenn das Produktetikett verändert oder zerrissen ist, oder wenn die Leuchte ganz ohne Produktetikett ist.  
 - Wenn die Garantiezeit überschritten ist (2 Jahre)  
 - Im Falle von Schäden, die durch höhere Gewalt verursacht wurden;  
 - Bei von Menschen verursachten Leistungsstörungen, einschließlich der Verwendung von Dimmern/unbestimmter Spannung/unbestimmter Umgebung.

**DIE FERNBEDIENUNG IST NUR FÜR DIE FOLGENDEN MODELLE VON LED-LEUCHTEN VORGESEHEN UND WIRD AUCH NUR FÜR DIESE DELIEFERT: BRI011, BRI016 UND BRI017!**



# BRILAGI

Producent: IMMAX, Pohoří 703, 742 85, Vřesina, Czechy, EU  
 Wyprodukowano w ChRL / Wyprodukowano w ChRL  
 Dystrybutor: Donoči s. r. o., Pražská 2532/4, 678 01 Blansko, Czechy, EU



**BRI011**  
 Brilagi - Ściemnialna lampa sufitowa LED POOL SMART LED/48W/230V  
 3000-6000K 40 cm + RC biały

**BRI012**  
 Brilagi - Ściemnialna lampa sufitowa LED POOL TUYA SMART  
 LED/48W/230V 3000-6000K 40 cm + RC czarny

**BRI013**  
 Brilagi - Ściemnialna lampa sufitowa LED POOL TUYA SMART  
 LED/48W/230V 3000-6000K 40 cm + RC biały

**BRI014**  
 Brilagi - Lampa sufitowa LED POOL LED/60W/230V 3000/4000/6000K  
 50 cm czarna

**BRI015**  
 Brilagi - Lampa sufitowa LED POOL LED/60W/230V 3000/4000/6000K  
 50 cm biały

**BRI016**  
 Brilagi - Ściemnialna lampa sufitowa LED POOL SMART LED/60W/230V  
 3000/4000/6000K 50 cm + RC czarny

**BRI017**  
 Brilagi - Ściemnialna lampa sufitowa LED POOL SMART LED/60W/230V  
 3000/4000/6000K 50 cm + RC biały

**BRI018**  
 Brilagi - Ściemnialna lampa sufitowa POOL TUYA SMART  
 LED/60W/230V 3000-6000K 50 cm + RC czarny

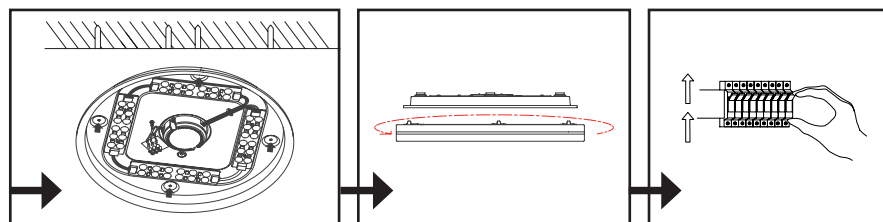
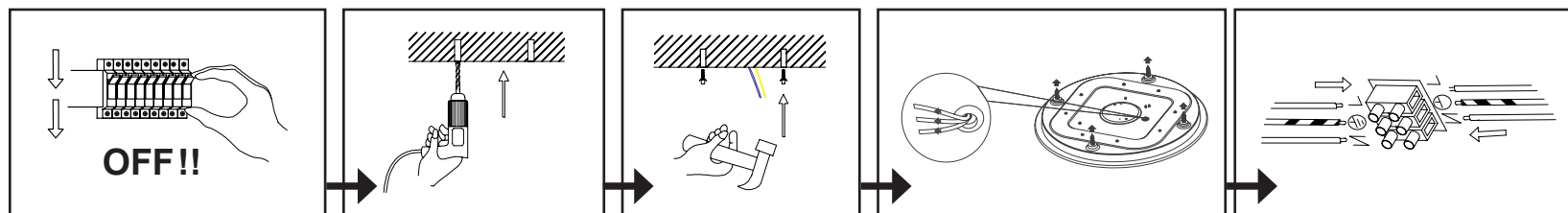
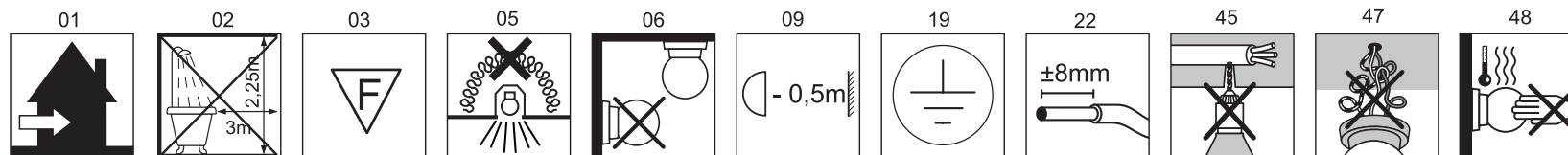
**BRI019**  
 Brilagi - Ściemnialna lampa sufitowa POOL TUYA SMART  
 LED/60W/230V 3000-6000K 50 cm + RC biały

**BRI011 / BRI012 / BRI013**

Napięcie wejściowe: AC220-230V-50/60Hz  
 Moc wejściowa: 48W  
 Luminancja: 3362lm  
 IP20

**BRI014 / BRI015 / BRI016 / BRI017 / BRI018 / BRI019**

Napięcie wejściowe: AC220-230V-50/60Hz  
 Moc wejściowa: 60W  
 Luminancja: 4508lm  
 IP20



**OSTRZEŻENIE**  
 Należy instalować zgodnie z niniejszymi instrukcjami  
 Napięcie znamionowe: AC220-230V-50/60Hz, nie podłączać do innego napięcia niż podane!  
 Nie instalować oprawy oświetleniowej w miejscu o wysokiej temperaturze lub wilgotności.  
 Nie instalować na pochyłych, nierównych lub niestabilnych powierzchniach.

**INSTRUKCJA INSTALACJI**

1. Wyłącz bezpieczniki przed instalacją oprawy oświetleniowej.
2. Aby bezpiecznie zainstalować ten produkt, wymagane są następujące elementy minimum 2 osoby.
3. Prace związane z instalacją elektryczną mogą być wykonywane wyłącznie przez wykwalifikowaną osobę zgodnie z normą EN.
4. Po upewnieniu się, że elektryczność jest bezpiecznie wyłączona, można przystąpić do właściwej instalacji.
5. Rozpakuj oprawę oświetleniową z opakowania transportowego i rozłóż ją na miękkiej podkładce miękkiej podkładce
6. Zdemontować kloz - ostrożnie zdejść go z oprawy.
7. Montaż lampy sufitowej - Najpierw przeprowadź kabel prowadzący przez otwór w podstawie oprawy w podstawie oprawy. Przymocuj podstawę oprawy do sufitu za pomocą śrub.
8. Podłącz kabel prowadzący do listwy zaciskowej żyrandola.
9. Montaż kloza - włóż kloz z powrotem do oprawy oświetleniowej
10. Aby używać pilota do sterowania oprawą, należy najpierw dodać oprawę do aplikacji Immax NEO PRO! Dotyczy tylko modeli opraw BRI012, BRI013, BRI018 i BRI019!
11. Sterowanie zmianą białej barwy światła (3000-6000K) jest możliwe za pomocą przełącznika, poprzez szybkie wyłączenie i ponowne włączenie oprawy. Dotyczy tylko modeli BRI014 i BRI015!

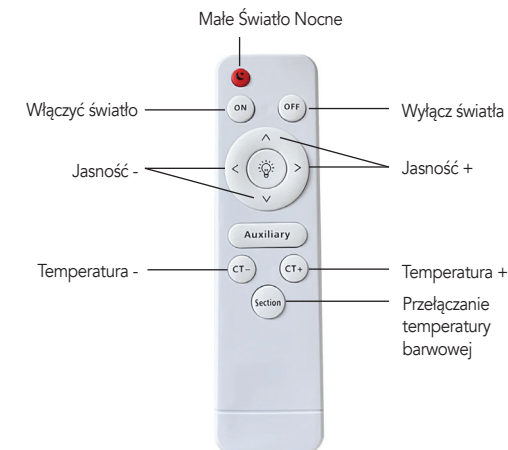
**KARTA PRODUKTU**

Uwaga: Zdjęcia produktów mają charakter poglądowy.  
 Zdjęcie produktu może nieznacznie różnić się od rzeczywistego produktu.  
 Zawiadomienie:  
 - Czyszczenie powierzchni - przetrzeć oprawę suchą, miękką, bawełnianą szmatką  
 - Tylko plastikowa osłona, którą można przecierać wilgotną ściereczką  
 - Nie należy używać żadnych innych środków czyszczących.  
 - Źródło światła jest niezastąpione.  
 - Jeśli produkt działa nieprawidłowo, nigdy nie należy go samodzielnie naprawiać ani demontować,  
 - Jeśli dojdzie do uszkodzenia mechanicznego, produkt przestaje być objęty procedurą gwarancyjną.  
 - Gwarancja na produkt  
 - Obsługa gwarancyjna tego produktu jest ściśle zgodna z przepisami konsumentkimi i prawem przepisy dotyczące jakości produktów w UE.

**WARUNKI GWARANCJI**

Gwarancja na produkt jest nieważna, jeśli:  
 - Nieuprawniona konserwacja, niewłaściwe użytkowanie,  
 - Uszkodzenia mechaniczne dowolnej części produktu,  
 - Jeżeli produkt jest zamoczony lub zanieczyszczony cieczą,  
 - Ponadto niewłaściwa instalacja lub ingerencja w oprawę powoduje utratę gwarancji na oprawę.  
 - Jeżeli etykieta produktu jest zmieniona lub podarta, lub jeżeli oprawa jest całkowicie pozbawiona etykiety produktu.  
 - W przypadku przekroczenia okresu gwarancji (2 lata)  
 - W przypadku szkód spowodowanych działaniem siły wyższej;  
 - W przypadku awarii spowodowanej przez człowieka, w tym użycia ściemniacza/niedokładnego napięcia/niedokładnego środowiska.

**PILOT ZDALNEGO STEROWANIA JEST PRZEZNACZONY I DO-STARCZANY WYŁĄCZNIE DO NASTĘPUJĄCYCH MODELI OPRAW LED: BRI011, BRI016 I BRI017!**



# BRILAGI

Gyártó: IMMAX, Pohoří 703, 742 85, Vřesina, Cseh Köztársaság, EU  
 Made in P.R.C. / Made in P.R.C.  
 Forgalmazó: Donoci s. r. o., Pražská 2532/4, 678 01 Blansko, Cseh Köztársaság, EU



**BRI011**  
 Brilagi - Dimmelhető LED mennyezeti lámpa POOL SMART  
 LED/48W/230V 3000-6000K 40 cm + RC fehér

**BRI012**  
 Brilagi - LED Dimmelhető mennyezeti lámpa POOL TUYA SMART  
 LED/48W/230V 3000-6000K 40 cm + RC fekete

**BRI013**  
 Brilagi - Dimmelhető LED mennyezeti lámpa POOL TUYA SMART  
 LED/48W/230V 3000-6000K 40 cm + RC fehér

**BRI014**  
 Brilagi - LED mennyezeti lámpa POOL LED/60W/230V  
 3000/4000/6000K 50 cm fekete

**BRI015**  
 Brilagi - LED mennyezeti lámpa POOL LED/60W/230V  
 3000/4000/6000K 50 cm fehér

**BRI016**  
 Brilagi - Dimmelhető LED mennyezeti lámpa POOL SMART  
 LED/60W/230V 3000/4000/6000K 50 cm + RC fekete

**BRI017**  
 Brilagi - LED Dimmelhető mennyezeti lámpa POOL SMART  
 LED/60W/230V 3000/4000/6000K 50 cm + RC fehér

**BRI018**  
 Brilagi - Dimmelhető LED mennyezeti lámpa POOL TUYA SMART  
 LED/60W/230V 3000-6000K 50 cm + RC fekete

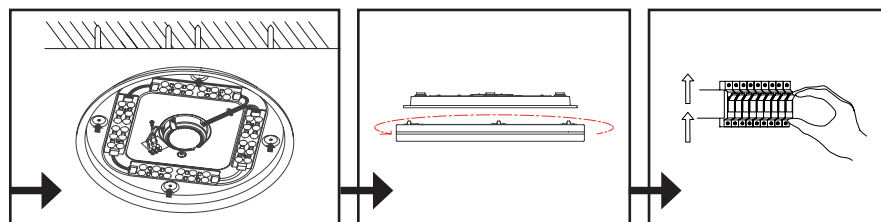
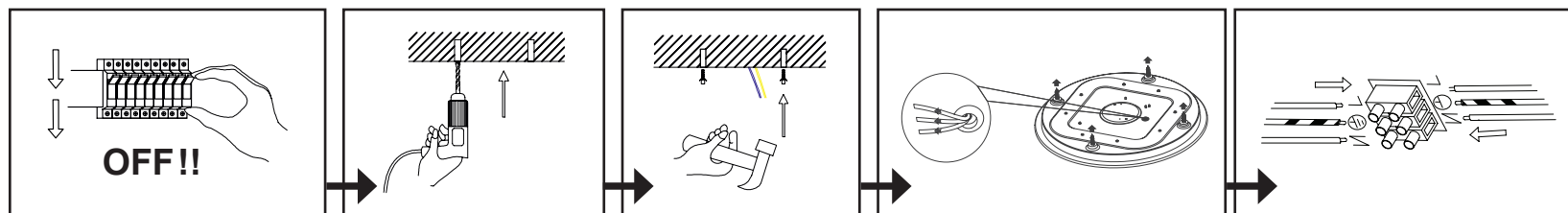
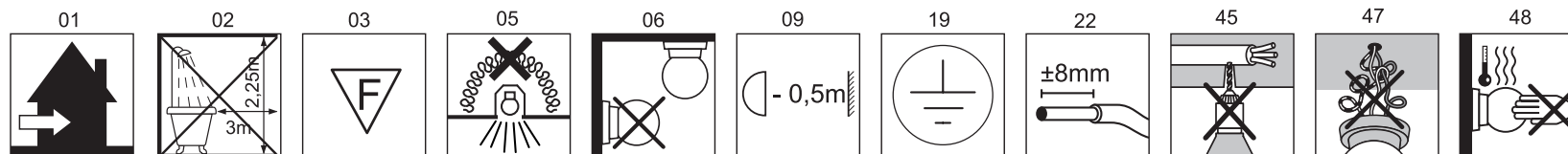
**BRI019**  
 Brilagi - Dimmelhető LED mennyezeti lámpa POOL TUYA SMART  
 LED/60W/230V 3000-6000K 50 cm + RC fehér

**BRI011 / BRI012 / BRI013**

Bemeneti feszültség: AC220-230V-50/60Hz  
 Tápfeszültség bemenet: 48W  
 Fénysűrűség: fényerő: 3362lm  
 IP20

**BRI014 / BRI015 / BRI016 / BRI017 / BRI018 / BRI019**

Bemeneti feszültség: AC220-230V-50/60Hz  
 Tápfeszültség bemenet: 60W  
 Fényerősség: 4508lm  
 IP20



**FIGYELMEZTETÉS**

Kérjük, hogy a következő utasításoknak megfelelően telepítse  
 Névleges feszültség: AC220-230V-50/60Hz, ne csatlakoztassa a megadottól eltérő feszültségre!  
 Ne telepítse a lámpatestet magas hőmérsékletű vagy páratartalmú helyre.  
 Ne telepítse lejtős, egyenetlen vagy instabil felületekre

**TELEPÍTÉSI KÉZIKÖNYV**

1. A lámpatest felszerelése előtt kapcsolja ki a biztosítékokat.
2. A termék biztonságos telepítéséhez a következőkre van szükség legalább 2 ember.
3. Az elektromos szerelési munkákat csak szakképzett személy végezheti az EN szerint.
4. Miután meggyőződött arról, hogy az elektromos áram biztonságosan kikapcsolt, folytathatja a munkát a lámpatest tényleges felszerelését. A beszerelés során kövesse a gyártó mellékelt eredeti utasításait.
5. Csomagolja ki a lámpatestet a szállítási csomagolásból, és hajtsa ki a lámpatestet egy puha párnára
6. Szedje szét az árnyékolót - óvatosan vegye le a lámpatestről
7. A mennyezeti lámpa felszerelése - Először vezesse át a vezetőkábelt a kábelnyíláson a lámpatest alján lévő kábelfuratba. Rögzítse a lámpatest alapját a mennyezethez csavarokkal.
8. Csatlakoztassa a vezetőkábelt a csillár csatlakozóblokkjához.
9. Az árnyékoló felszerelése - helyezze vissza az árnyékolót a lámpatestbe.
10. Ahhoz, hogy a távvezérlőt a lámpatest vezérlésére használhassa, először hozzá kell adnia a lámpatestet az Immax NEO PRO alkalmazáshoz! Csak a BRI012, BRI013, BRI018 és BRI019 lámpatest modellekre érvényes!
11. A fény fehér színének (3000-6000K) változtatásának vezérlése a kapcsolóval lehetséges, a lámpatest gyors ki- és bekapcsolásával. Csak a BRI014 és BRI015 modellekre érvényes!

**TERMÉKLAP**

Megjegyzés: A termékek csak referenciaként szolgálnak.  
 A termék képe enyhe eltéréseket mutathat a tényleges terméktől.  
 Értékesítés:  
 - Felület tisztítása - törölje át a lámpatestet száraz, puha, pamut ruhával.  
 - Csak műanyag borítás, nedves ruhával letörölhető  
 - Ne használjon más tisztítószereket.  
 - A fényforrás pótolható.  
 - Ha a termék meghibásodik, soha ne javítsa vagy szerelje szét a terméket saját maga,  
 - Mechanikai sérülés esetén a termék már nem jogosult a garanciális eljárásra.  
 - Termékgarancia  
 - A termék jótállási szolgáltatása szigorúan a fogyasztóvédelmi előírásoknak és a törvénynek megfelelően történik termékminőségi előírások az EU-ban.

**JÓTÁLLÁSI FELTÉTELEK**

A termékgarancia érvényét veszti, ha:  
 - Illetéktelen karbantartás, nem rendeltetészerű használat,  
 - A termék bármely részének mechanikai sérülése,  
 - Ha a termék átvázolt vagy folyadékkal szennyezett,  
 - A lámpatest nem megfelelő felszerelése vagy a lámpatest manipulálása szintén érvényteleníti a lámpatest garanciáját.  
 - Ha a termék címké megváltozott vagy elszakadt, vagy ha a lámpatest teljesen termék címké nélkül van.  
 - Ha a jótállási időszakot túllépte; (2 év)  
 - Vis maior által okozott kár esetén;  
 - Ember által okozott teljesítményhiba esetén, beleértve a fényerős-  
 abályozó használatát/meghatározatlan feszültséget/meghatározatlan környezetet.

**A TÁVIRÁNYÍTÓ CSAK A KÖVETKEZŐ LED-ES LÁMPATESTEKHEZ TERVEZTÉK ÉS SZÁLLÍTJÁK: BRI011, BRI016 ÉS BRI017!**

